

Les Robinsonnades du Roi Midas

Poétique de décombres

La Famille Goldini



Mise en scène
Garniouze
Création **2018**



Les Robinsonnades du Roi Midas

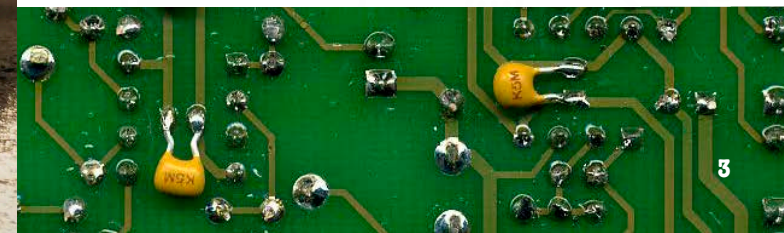
Poétique de décombres

Sommaire

Note d'intention artistique	p. 5
Contenu artistique	p. 6
Synopsis	p. 8
Autour du spectacle	p. 9
Soutiens	p. 9
L'équipe	p. 11
Fiche technique	p. 12
Le bateau (extrait du spectacle)	p. 15
Contact compagnie	p. 16

 **La Famille Goldini**

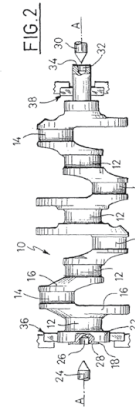
4, impasse Broca - 31300 Toulouse
www.goldini.fr // goldini@goldini.fr // 06 01 84 24 01





Note d'intention artistique

Ce spectacle se propose d'articuler trois notions: **l'écologie, la Technique et la Culture**. A la suite de nombreux auteurs d'écologie politique (Ellul, Illich, Mumford, Anders, ...), de pamphlétaires (Vaneigem, Semprun...), de philosophes et poètes (Spinoza, Harendt, Paul Valéry...) nous souhaitons interroger la crise écologique actuelle sous un angle plus large et plus déterminant que celui de la production et des déchets, celui de la Technique. Le «**phénomène technicien**» décrit par Jacques Ellul est une autonomisation de la la Technique par rapport à l'homme : un phénomène planétaire de «recherche du moyen le plus efficace dans tous les domaines» qui dépasse toute référence à la morale, la religion, le politique et dépasse in fine l'homme lui même.



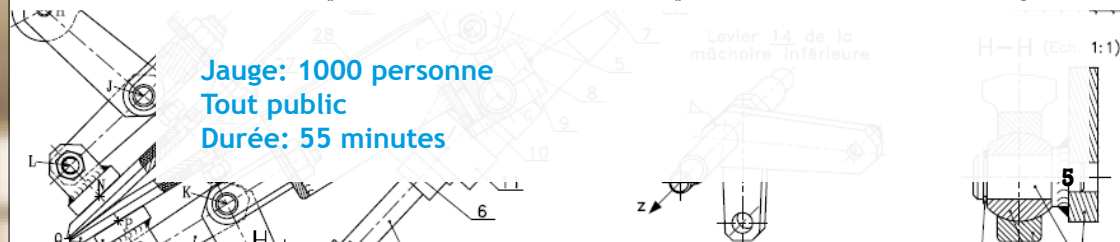
« Si Marx revenait aujourd'hui, quel phénomène retiendrait-il pour caractériser notre société ? Nous sommes convaincus que ce ne serait plus ni le capital ni le capitalisme, mais le développement de la technique, le phénomène de la croissance technicienne.»
(Jacques Ellul, « Ellul par lui-même »).

La réflexion sur la crise écologique se porte ainsi davantage sur ses causes que ses conséquences: l'abandon de toute considération politique ou esthétique au profit d'uniques motifs «scientifiques», d'une rationalité enfermée en elle même, auto-référentielle et tautologique.

La question n'est plus de savoir ce que nous faisons de la Technique mais ce que la Technique fait de nous. En effet, cet imaginaire technicien, hyper-rationnel, n'est pas sans impacts anthropiques, sociaux et culturels. La Culture, le beau, le bien, le bon, l'inutile, l'agréable, le poétique, ne sont-ils pas l'antithèse de ce phénomène, à la fois enjeu, comme territoire de résistance et de dissidence assiégé, et comme perspective c'est à dire comme espace de création, de symbolisation et de liens, comme potentiel donc de réaction et de dépassement ?

« La passion détruite se transforme en passion de détruire » (Raoul Vaneigem)

Jauge: 1000 personne
Tout public
Durée: 55 minutes



Contenu artistique

Le spectacle se construit autour d'une scénographie ambitieuse, à la fois installation et aire de jeu : une décharge de 10mx10m et montant à plus de 6m. Ce choix scénographique, inscrit dans le propos artistique, permet de nombreuses circulations et effets spéciaux dédiés à la narration ainsi qu'une bonne visibilité pour une jauge importante (> 1000 personnes).



Les cinq artistes au plateau sont chanteurs, musiciens, comédiens, acrobates. Ces disciplines pauvres et universelles permettent de renvoyer dos à dos Pouvoir et Puissance (Spinoza), d'opposer à la création de valeur la valeur de la création. La multidisciplinarité est à la base des recherches de création. Le style « comédie musicale » permet une bonne résonance entre ces propositions. Ce style permet aussi une dé-dramatisation du propos et d'éviter tout didactisme.

Les ordures, déchets et rebuts collectés servent de base pour toute les recherches artistiques, en particulier autour d'instruments de musique originaux. Un important travail de lutherie a permis la création de nombreux instruments dont l'utilisation exclusive produit un univers sonore et musical riche: bruitisme, percussion, balade, jazz new-orleans, hip-hop, ...

Le spectacle se construit autour de textes originaux nourris d'une réflexion poussée et documentée autour de l'écologie politique, la sociologie, la philosophie et la littérature. Le texte est ponctué de citations, une invitation à la réflexion et à la découverte d'auteurs majeurs.

Les déchets offrent la possibilité de constructions, effets spéciaux, dispositifs d'entrées et sorties, sculptures, accessoires,... La compagnie a notamment réalisé un vélo d'appartement acrobatique aérien permettant à un duo de portés d'évoluer à plus de 6m de hauteur.

La mise en scène du spectacle est confiée à Garniouze (Le Phun, Okupa Mobil, Garniouze Inc,...).

Synopsis

Logos, Matos, Tempo et Abondance sont les nouveaux Dieux, reflets des croyances des hommes, Dieux du divin Progrès.

Chaque humain, à sa mort, arrive au Paradis accompagné de tous ses objets et déchets, une vie de consommation.

Les Dieux suivent un protocole pour chacun des 158 760 morts quotidiens sur terre: fête de bienvenue, examen de conscience et placement du nouveau venu près des autres morts du jour, le public.

L'Olympe risque aujourd'hui d'être englouti sous les déchets. On trouve des pare-chocs sous l'évier, 300 bouteilles plastique à la cave et des pneus dans les géraniums. Il faut donc profiter de la venue du dernier mort de la journée, Benoit Coulon, qui a percuté un pylône en VTT dans les Cévennes, pour tenter d'analyser l'homme moderne et trouver des solutions...

Autour du spectacle

L'année de création 2017 a permis de mener deux projets.

La création d'une « conférence spectaculaire » en avril 2017, tenue dans le cadre du festival Générations Grainerie, conférence universitaire autour du sujet « la dialectique Technique/Culture », ponctuée d'extraits de spectacle.

La compagnie associée au Cratère, scène nationale d'Alès, a initié durant 5 jours des projets de recherche artistique autour des déchets à destination du public et habitants, avec interventions en espace public durant le festival Cratère Surface.

Soutiens

Co-productions, Subventions

CNAREP Le Fourneau de Brest, Le Cratère Scène Nationale d'Alès, Région Occitanie, CNAREP Le Boulon de Vieux Condé, l'Adami, La Mairie de Toulouse

Accueils en résidence

La Grainerie Fabrique des Arts du Cirque et de l'Itinérance Balma, Mix'Arts Myrys Toulouse, Château de Mauvaisin 31



8



9



L'équipe

L'équipe artistique, composée de sept personnes, constitue également l'équipe technique (mise en place, branchements, démontage,...).

Charlène MOURA

Chanteuse lyrique, musicienne, Anticyclone, Voyageurs Immobiliers, ...

Priscilla MURE

Acrobate, directrice artistique de la Famille Goldini (Marvelous Mambo, Traveling Palace, Du Plomb dans le Gaz)

Antoine BERSOUX

Comédien, musicien, compagnie Créatures, Agit Théâtre...

Simon KASTELNIK

Musicien, Roms des foins, PHEO, Théâtre du rugissant, ...

Hugues AMSLER

Acrobate, directeur artistique de la Famille Goldini

Garniouze, Christophe LAFARGUE

Metteur en scène, Okupa Mobil, Le PHUN, Garniouze Inc., ...

Romain Thivet

Ingénieur son, Chinese Man

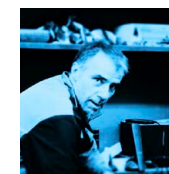
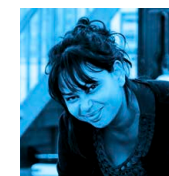
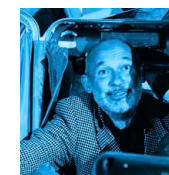
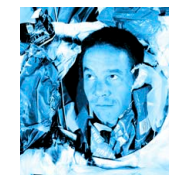
Alexandre Verbièse

Ingénieur son, Collectif Protocole, Smash Théâtre

Phillipe Geffroy

Régisseur plateau, constructeur, Cie Pipototal

Constructeurs **Philippe Geffroy et Mathieu Moirin**
Costumes, accessoires et décor **Maëva Longvert**
Administration **Eric Beaudenon** (admin@goldini.fr)
Diffusion **Yann Guillemot** (goldini@goldini.fr)
Chargé de production **Laurent Ballay**
(contact@cridadcompany.org)



Information technique du Roi Midas

(fiche technique exhaustive sur demande)

Équipe en tournée : 8 personnes (5 artistes, un régisseur plateau, un ingénieur du son, un chargé de production)

Jauge :
1000 personnes, possibilité d'installation du public à 180°

Durée du spectacle : 55 minutes, tout public

Montage : 4h + 1h30 d'échauffement et balance son simultanée.

Démontage : 2h

Déplacement : 2 VL (Citroën Jumper AY-774-PS, Iveco Daily + 1 remorque (au départ de Toulouse)

Aucunes déclarations SACEM et SACD

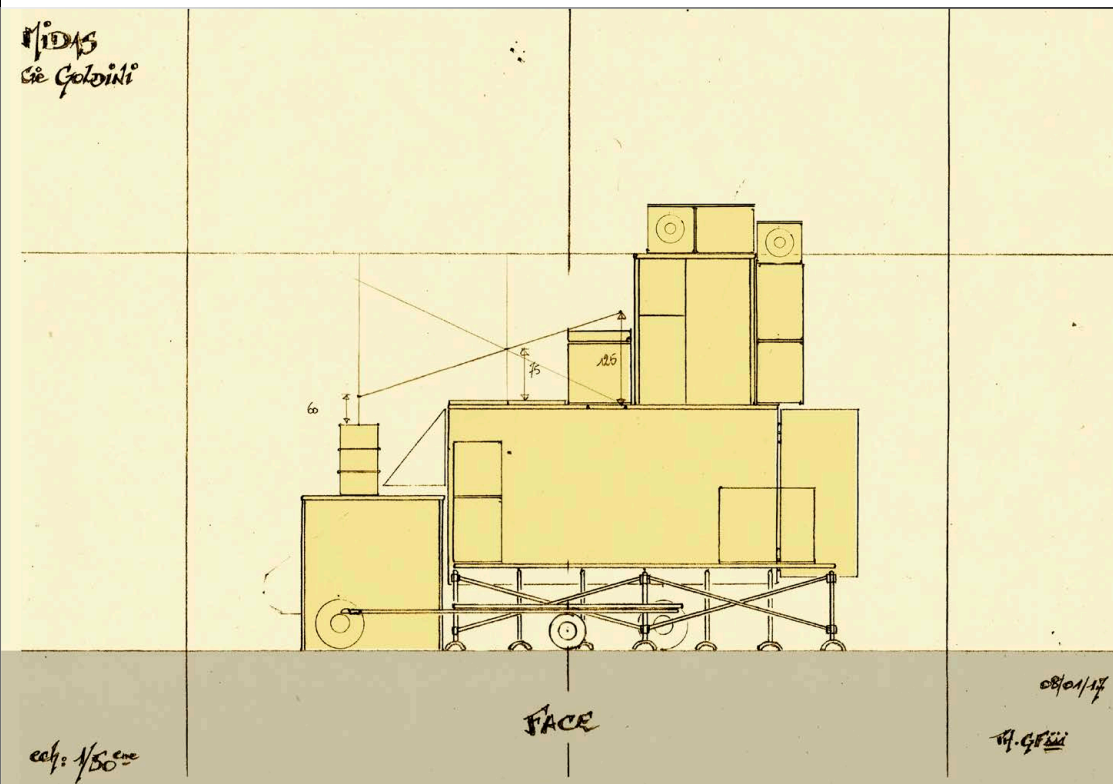
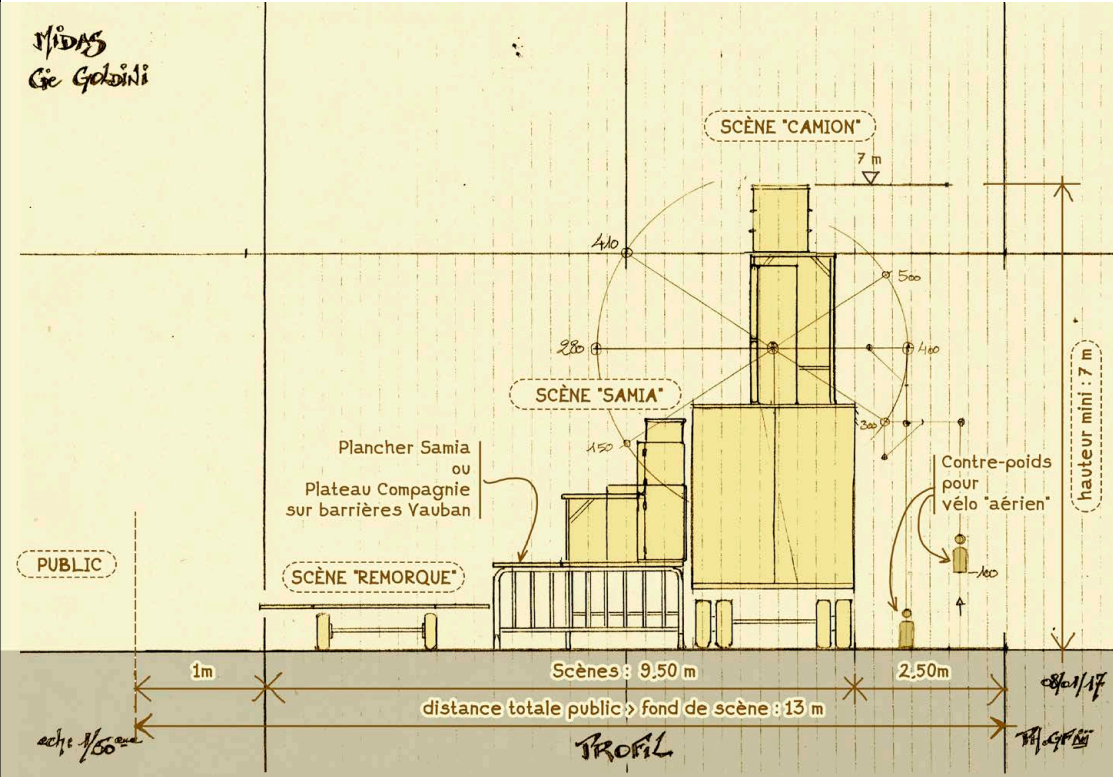
Espace de jeu : aire de jeu de 12m de profondeur x 10m d'ouverture, hauteur : 6m80 ; aire de jeu accessible en camion 22M3 (Iveco daily, hauteur 3m20) ce camion servant de base au décor, sol plat et dur: goudron, dalles, herbe, stabilisé,...

Sonorisation : La compagnie est autonome en « son de scène » (Ampli instruments, retours et pieds), ainsi qu'en boîtier de scène et multipaire (50m), et table de mixage.

L'organisateur doit fournir un système de diffusion complet et de qualité professionnelle

Pour construire la scène: 11 plateaux Samia de 1m20 de hauteur (ou minimum 1m.) et de 2m de L x 1m de l; avec système de pieds droits ou à défaut 20 barrières Vauban (barrières de police)

Possibilité de jouer de jour ou de nuit





Le Bateau (texte extrait du spectacle)

« Celui qui a inventé le bateau a aussi inventé le naufrage ». Si ce n'était que ça! Le naufrage au moins ne manque pas de panache! Il a sa part d'histoire et de mythe et de respect. Quelques Robinson, aussi, le parent d'atours aventureux!

Mais en créant le bateau, on crée le capitaine, et l'aumônier, et le code nautique, et le permis côtier, le yacht, le jetski, le porte-avion, les kamikazes, la torpille, le filet dérivant, le chalutier, le brise-glace, le Titanic, les 1°, les 2°, les 3° classes, les croisières, les bateaux négriers, la combinaison néoprène, le sonar, le radar, la mine, la noyade de masse, le harpon, le ski nautique, le container, le porte-container, le comptoir, le ferry, le boat-people.

Est-ce la faute des enfants qui jouent avec du papier, du carton, des baguettes, à genoux près des ruisseaux? Parce qu'ils ont vu trop grand, parce qu'ils ont trop grandi?

Nous avons fait des bateaux, ils ont fait de nous des matelots... qui ne savent plus nager et qui détestent l'eau. Matelots innombrables, malheureux serveurs d'une multitude d'esquifs, de pléthoriques paquebots, et que l'eau désormais effraie! Maintenant on met l'eau en bouteille... et les bouteilles à l'eau! Faut vraiment être désespéré pour jeter tant de bouteilles à la mer! «





Contact compagnie

La Famille Goldini
4, impasse Broca
31300 Toulouse
www.goldini.fr
goldini@goldini.fr
06 01 84 24 01

« La tragédie est plus vulgaire que la farce »
(Louis Scutenaire, « Mes inscriptions 1943-1944 »)

Conception graphique. (j) - www.jo-o.fr - Juillet 2018
crédits photo. O. Chassaing / S. Beekant / H. Amsler / FRO